

## Audi A4 Avant 2.0 TDI S-tronic AHK RFK GRA LED NAVI



Unser Angebotspreis:

**28.888,-€**

24.276,- € netto

19 % MwSt ausweisbar

Fahrzeugnummer 052055

### Schnellinformationen

Fahrzeugart	Gebrauchtfahrzeug	Klasse	A4
Kategorie	Kombi	Hubraum	1968 cm <sup>3</sup>
Erstzulassung	03/2023	Außenfarbe	Silber
Laufleistung	17630 km	Innenfarbe	Grau
Leistung	120 kW (163 PS)	Innenausstattung	Stoff
Kraftstoffart	Diesel		
Getriebe	Automatik		

Verkaufsteam Salach  
Wir freuen uns auf Ihre  
Kontaktaufnahme  
+49 7162 / 9 33 77-0  
info@autoschmid.com

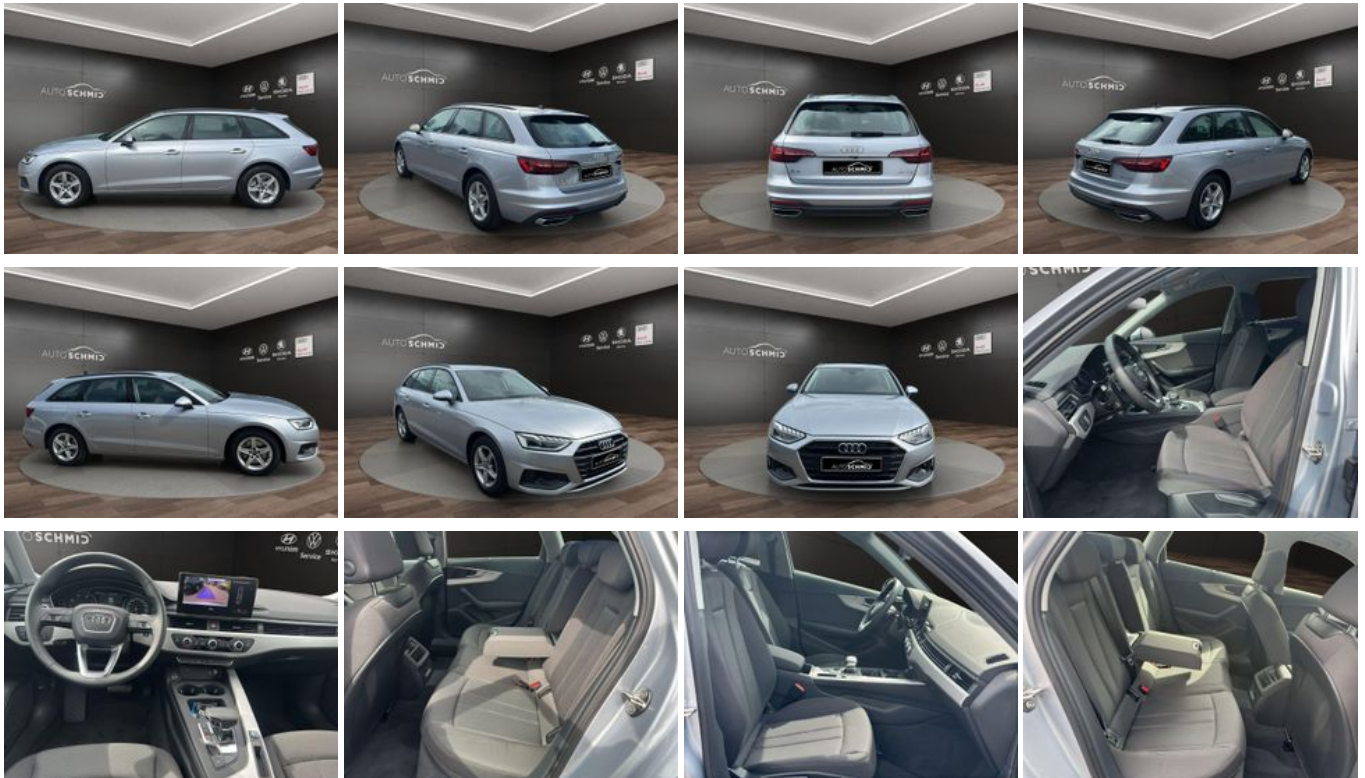
Verkaufsteam Geislingen  
Wir freuen uns auf Ihre  
Kontaktaufnahme  
+49 7331 / 96 77-0  
anfrage@autoschmid.com

### Umwelt und Normen

Energieverbrauch (kombiniert) in l/100 km:	5,7
CO <sub>2</sub> -Emissionen (kombiniert) in g/km:	148,0
CO <sub>2</sub> -Klasse:	E

## Fahrzeugausstattung

2-Zonen-Klimaautomatik	ABS
Android Auto	Anhängerkupplung schwenkbar
Apple CarPlay	Armlehne
Bluetooth	Bordcomputer
CD-Spieler	Dachreling
ESP	Elektr. Seitenspiegel
Elektr. Seitenspiegel anklappbar	Elektr. Wegfahrsperre
Fernlichtassistent	Freisprecheinrichtung
Garantie	Geschwindigkeitsbegrenzer
HU neu	Induktionsladen für Smartphones
Innenspiegel autom. abblendend	Isofix
Lederlenkrad	Leichtmetallfelgen
Lichtsensoren	Metallic
Multifunktionslenkrad	Navigationssystem
Nichtraucher-Fahrzeug	Notbremsassistent
Notrufsystem	Partikelfilter
Regensensor	Reifendruckkontrolle
Schaltwippen	Scheckheftgepflegt
Servolenkung	Sitzheizung
Sprachsteuerung	Spurhalteassistent
Start/Stop-Automatik	Touchscreen
Traktionskontrolle	USB
Verkehrszeichenerkennung	Zentralverriegelung



\* Ehemaliger Neupreis (Unverbindliche Preisempfehlung des Herstellers am Tag der Erstzulassung)

\*\* Die angegebenen Verbrauchs- und Emissionswerte wurden nach den gesetzlich vorgeschriebenen Messverfahren ermittelt. Am 1. Januar 2022 hat der WLTP-Prüfzyklus den NEFZ-Prüfzyklus vollständig ersetzt, sodass für nach diesem Datum neu typgenehmigte Fahrzeuge keine NEFZ-Werte vorliegen. Weitere Informationen zum offiziellen Kraftstoffverbrauch und den offiziellen spezifischen CO<sub>2</sub>-Emissionen neuer Personenkraftwagen können dem "Leitfaden über den Kraftstoffverbrauch, die CO<sub>2</sub>-Emission und den Stromverbrauch neuer Personenkraftwagen" entnommen werden, der an allen Verkaufsstellen, bei der Deutsche Automobil Treuhand GmbH (DAT), Hellmuth-Hirth-Straße 1, 73760 Ostfildern-Scharnhausen, und unter <https://www.dat.de/co2/> unentgeltlich erhältlich ist.

**Weitere Informationen zum Fahrzeug und Finanzierung finden Sie auf unserer Homepage**

