

Skoda Superb 1.5 TSI iV 150 kW PlugIn Hybrid L&K Leder



Unser Angebotspreis:

38.380,-€

32.252,- € netto

19 % MwSt ausweisbar

Fahrzeugnummer 007520

Schnellinformationen

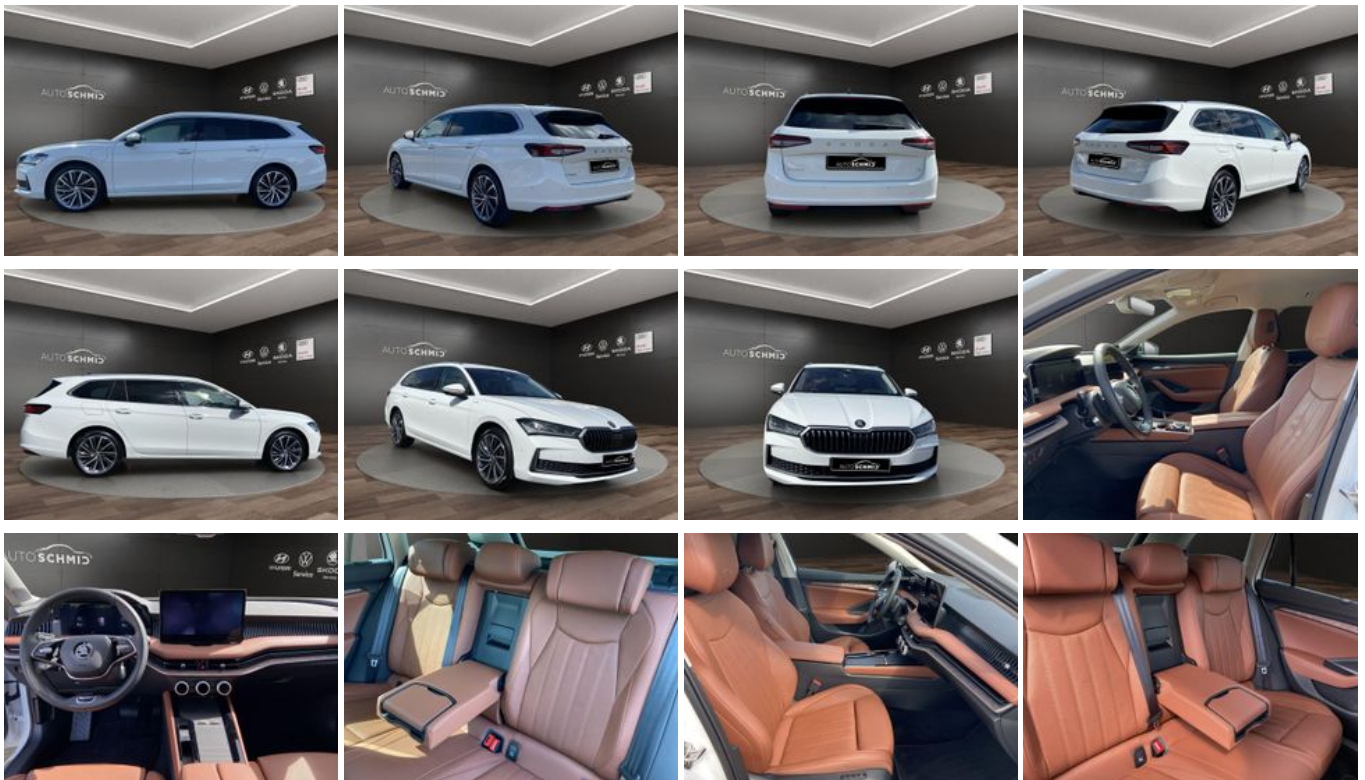
Fahrzeugart	Gebrauchtfahrzeug	Klasse	Superb
Kategorie	Kombi	Hubraum	1498 cm ³
Erstzulassung	10/2024	Außenfarbe	Weiß
Laufleistung	45000 km	Innenfarbe	Andere
Leistung	110 kW (150 PS)	Innenausstattung	Vollleder
Kraftstoffart	Hybrid (Benzin/Elektro)	Plug-in-Hybrid	Ja
Getriebe	Automatik		

Verkaufsteam Geislingen
Wir freuen uns auf Ihre
Kontaktaufnahme
+49 7331 / 96 77-0
anfrage@autoschmid.com

Umwelt und Normen

Fahrzeugausstattung

3-Zonen-Klimaautomatik	ABS
Abstandswarner	Abstandswarner
Ambiente-Beleuchtung	Android Auto
Anhängerkupplung schwenkbar	Apple CarPlay
Armlehne	Beheizbare Frontscheibe
Berganfahrassistent	Blendfreies Fernlicht
Bluetooth	Bordcomputer
Dachreling	ESP
Elektr. Fensterheber	Elektr. Heckklappe
Elektr. Seitenspiegel	Elektr. Sitzeinstellung
Elektr. Sitzeinstellung mit Memory-Funktion	Elektr. Wegfahrsperre
Fernlichtassistent	Freisprecheinrichtung
Gepäckraumabtrennung	Geschwindigkeitsbegrenzer
Head-Up Display	Innenspiegel autom. abblendend
Isofix	Isofix Beifahrersitz
Leichtmetallfelgen	Lichtsensor
Multifunktionslenkrad	Müdigkeitswarner
Navigationssystem	Nichtraucher-Fahrzeug
Notbremsassistent	Notrufsystem
Plug-in-Hybrid	Regensensor
Reifendruckkontrolle	Schaltwippen
Schlüssellose Zentralverriegelung (Keyless)	Servolenkung
Sitzheizung	Sitzheizung hinten
Soundsystem	Sportsitze
Sprachsteuerung	Spurhalteassistent
Start/Stop-Automatik	Traktionskontrolle
USB	Verkehrszeichenerkennung
Volldigitales Kombiinstrument	Winterpaket
Zentralverriegelung	



* Ehemaliger Neupreis (Unverbindliche Preisempfehlung des Herstellers am Tag der Erstzulassung)

** Die angegebenen Verbrauchs- und Emissionswerte wurden nach den gesetzlich vorgeschriebenen Messverfahren ermittelt. Am 1. Januar 2022 hat der WLTP-Prüfzyklus den NEFZ-Prüfzyklus vollständig ersetzt, sodass für nach diesem Datum neu typgenehmigte Fahrzeuge keine NEFZ-Werte vorliegen. Weitere Informationen zum offiziellen Kraftstoffverbrauch und den offiziellen spezifischen CO₂-Emissionen neuer Personenkraftwagen können dem "Leitfaden über den Kraftstoffverbrauch, die CO₂-Emission und den Stromverbrauch neuer Personenkraftwagen" entnommen werden, der an allen Verkaufsstellen, bei der Deutsche Automobil Treuhand GmbH (DAT), Hellmuth-Hirth-Straße 1, 73760 Ostfildern-Scharnhausen, und unter <https://www.dat.de/co2/> unentgeltlich erhältlich ist.

Weitere Informationen zum Fahrzeug und Finanzierung finden Sie auf unserer Homepage

