

Audi A4 Avant 2.0 TDI quattro RFK AHK MATRIX-LED PANO



Unser Angebotspreis:

25.888,-€

21.755,- € netto

19 % MwSt ausweisbar

Fahrzeugnummer 050417

Schnellinformationen

Fahrzeugart	Gebrauchtfahrzeug	Klasse	A4
Kategorie	Kombi	Hubraum	1968 cm ³
Erstzulassung	03/2023	Außenfarbe	Weiß
Laufleistung	103400 km	Innenfarbe	Grau
Leistung	150 kW (204 PS)	Innenausstattung	Stoff
Kraftstoffart	Diesel		
Getriebe	Automatik		

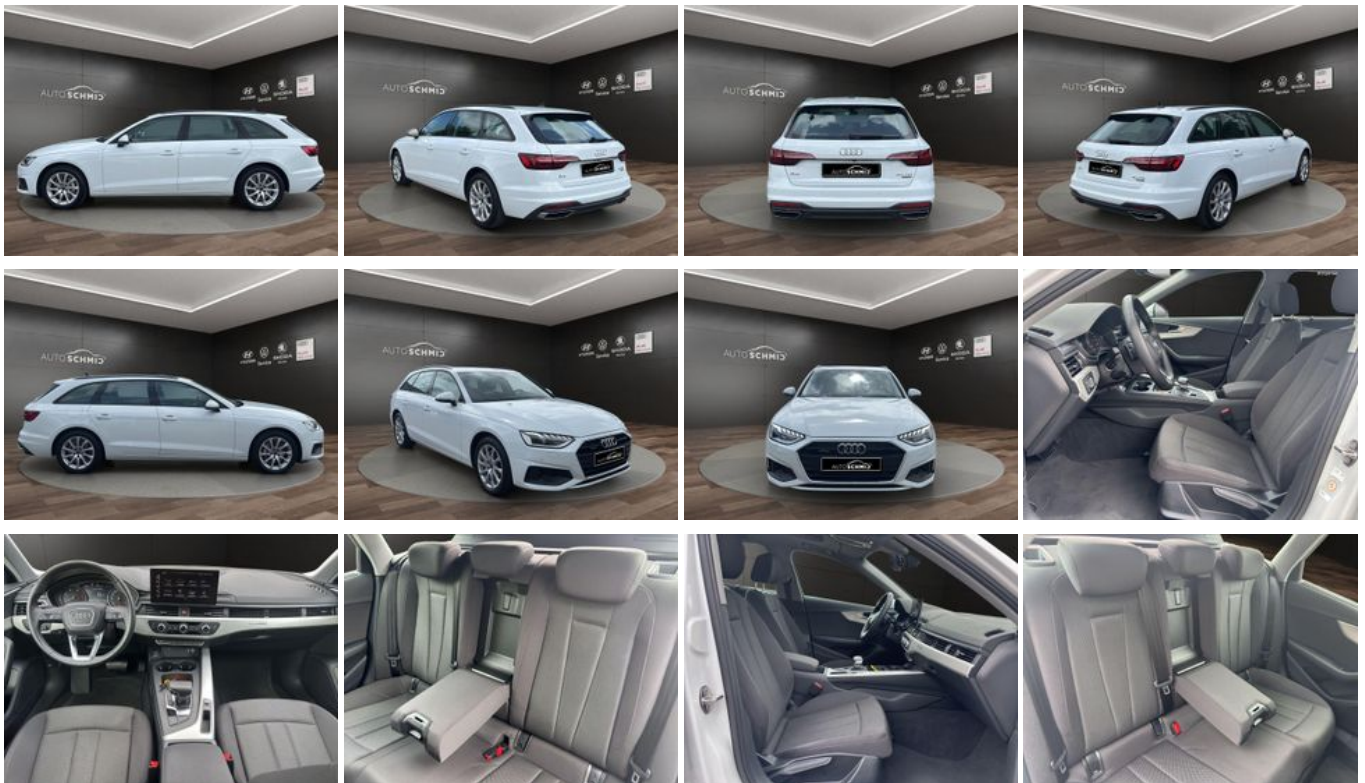
Verkaufsteam Geislingen
Wir freuen uns auf Ihre
Kontaktaufnahme
+49 7331 / 96 77-0
anfrage@autoschmid.com

Umwelt und Normen

Energieverbrauch (kombiniert) in l/100 km:	6,1
CO ₂ -Emissionen (kombiniert) in g/km:	159,0
CO ₂ -Klasse:	F

Fahrzeugausstattung

2-Zonen-Klimaautomatik	ABS
Android Auto	Anhängerkupplung schwenkbar
Apple CarPlay	Armlehne
Blendfreies Fernlicht	Bluetooth
Bordcomputer	CD-Spieler
Dachreling	ESP
Elektr. Seitenspiegel	Elektr. Seitenspiegel anklappbar
Elektr. Wegfahrsperr	Fernlichtassistent
Freisprecheinrichtung	Garantie
Geschwindigkeitsbegrenzer	HU neu
Induktionsladen für Smartphones	Innenspiegel autom. abblendend
Isofix	Lederlenkrad
Leichtmetallfelgen	Lichtsensor
Metallic	Multifunktionslenkrad
Navigationssystem	Nichtraucher-Fahrzeug
Notbremsassistent	Notrufsystem
Panorama-Dach	Partikelfilter
Regensensor	Reifendruckkontrolle
Schaltwippen	Scheinwerferreinigung
Servolenkung	Sitzheizung
Sprachsteuerung	Spurhalteassistent
Start/Stop-Automatik	Touchscreen
Traktionskontrolle	USB
Verkehrszeichenerkennung	Zentralverriegelung



* Ehemaliger Neupreis (Unverbindliche Preisempfehlung des Herstellers am Tag der Erstzulassung)

** Die angegebenen Verbrauchs- und Emissionswerte wurden nach den gesetzlich vorgeschriebenen Messverfahren ermittelt. Am 1. Januar 2022 hat der WLTP-Prüfzyklus den NEFZ-Prüfzyklus vollständig ersetzt, sodass für nach diesem Datum neu typgenehmigte Fahrzeuge keine NEFZ-Werte vorliegen. Weitere Informationen zum offiziellen Kraftstoffverbrauch und den offiziellen spezifischen CO₂-Emissionen neuer Personenkraftwagen können dem "Leitfaden über den Kraftstoffverbrauch, die CO₂-Emission und den Stromverbrauch neuer Personenkraftwagen" entnommen werden, der an allen Verkaufsstellen, bei der Deutsche Automobil Treuhand GmbH (DAT), Hellmuth-Hirth-Straße 1, 73760 Ostfildern-Scharnhausen, und unter <https://www.dat.de/co2/> unentgeltlich erhältlich ist.

Weitere Informationen zum Fahrzeug und Finanzierung finden Sie auf unserer Homepage

