

Hyundai IONIQ 5 Dynamiq Elektro LED-PAKET



Unser Angebotspreis:

34.580,-€

29.059,- € netto

19 % MwSt ausweisbar

Fahrzeugnummer 161298

Schnellinformationen

Fahrzeugart	Gebrauchtfahrzeug	Klasse	IONIQ 5
Kategorie	Limousine	Hubraum	0 cm ³
Erstzulassung	03/2023	Außenfarbe	Grau
Laufleistung	48212 km	Innenfarbe	Grau
Leistung	168 kW (228 PS)	Innenausstattung	Stoff
Kraftstoffart	Elektro		
Getriebe			

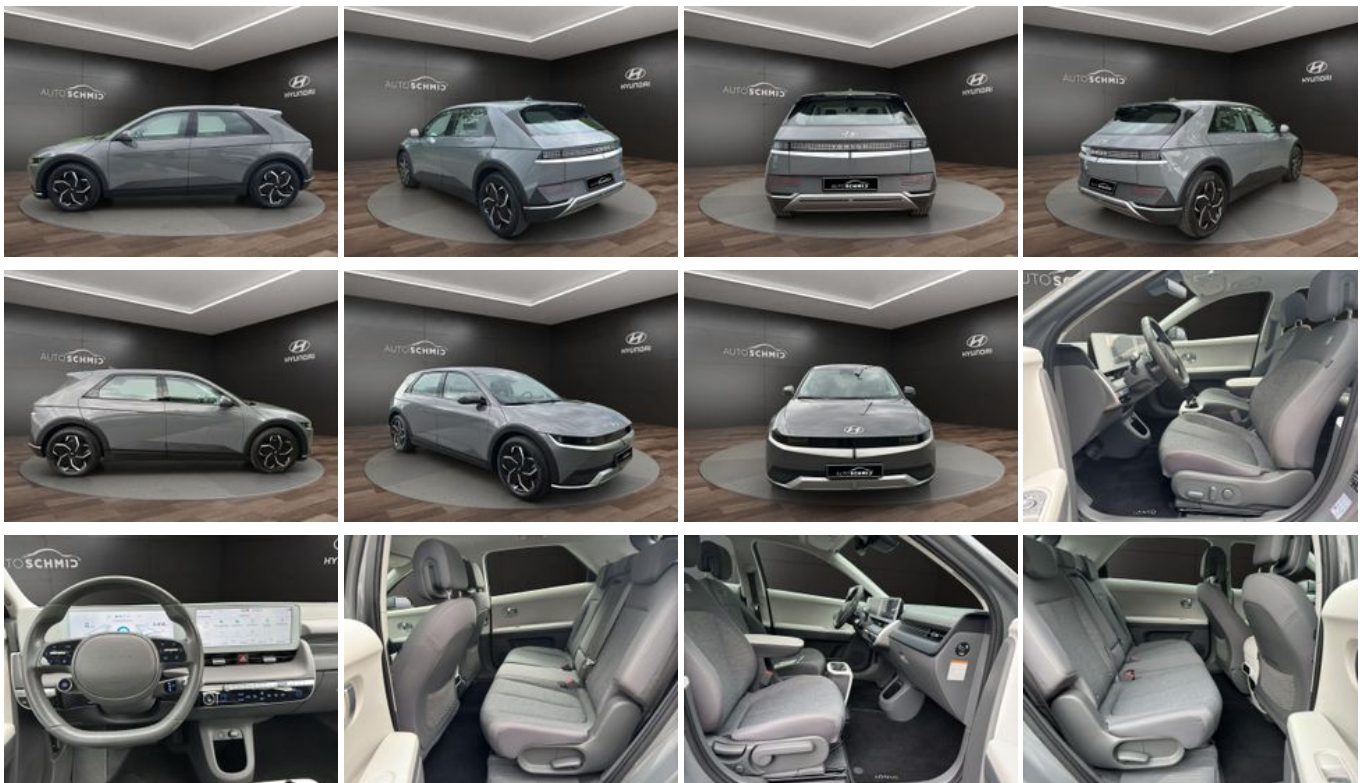
Verkaufsteam Geislingen
Wir freuen uns auf Ihre
Kontaktaufnahme
+49 7331 / 96 77-0
anfrage@autoschmid.com

Umwelt und Normen

Energieverbrauch (kombiniert) in kWh/100 km:	17,0
CO ₂ -Emissionen (kombiniert) in g/km:	0
CO ₂ -Klasse:	A

Fahrzeugausstattung

2-Zonen-Klimaautomatik	ABS
Abgedunkelte Scheiben	Alarmanlage
Android Auto	Apple CarPlay
Armlehne	Beheizbares Lenkrad
Berganfahrassistent	Bluetooth
Bordcomputer	ESP
Elektr. Fensterheber	Elektr. Seitenspiegel
Elektr. Seitenspiegel anklappbar	Elektr. Sitzeinstellung
Elektr. Wegfahrsperr	Fernlichtassistent
Freisprecheinrichtung	Gepäckraumabtrennung
Geschwindigkeitsbegrenzer	HU neu
Induktionsladen für Smartphones	Innenspiegel autom. abblendend
Isofix	Lederlenkrad
Leichtmetallfelgen	Lichtsensor
Lordosenstütze	Metallic
Multifunktionslenkrad	Müdigkeitswarner
Navigationssystem	Nichtraucher-Fahrzeug
Notrufsystem	Regensensor
Reifendruckkontrolle	Schaltwippen
Scheckheftgepflegt	Schlüssellose Zentralverriegelung (Keyless)
Servolenkung	Sitzheizung
Sommerreifen	Soundsystem
Sprachsteuerung	Spurhalteassistent
Start/Stop-Automatik	Touchscreen
Traktionskontrolle	USB
Verkehrszeichenerkennung	Volldigitales Kombiinstrument
Winterpaket	Zentralverriegelung



* Ehemaliger Neupreis (Unverbindliche Preisempfehlung des Herstellers am Tag der Erstzulassung)

** Die angegebenen Verbrauchs- und Emissionswerte wurden nach den gesetzlich vorgeschriebenen Messverfahren ermittelt. Am 1. Januar 2022 hat der WLTP-Prüfzyklus den NEFZ-Prüfzyklus vollständig ersetzt, sodass für nach diesem Datum neu typgenehmigte Fahrzeuge keine NEFZ-Werte vorliegen. Weitere Informationen zum offiziellen Kraftstoffverbrauch und den offiziellen spezifischen CO₂-Emissionen neuer Personenkraftwagen können dem "Leitfaden über den Kraftstoffverbrauch, die CO₂-Emission und den Stromverbrauch neuer Personenkraftwagen" entnommen werden, der an allen Verkaufsstellen, bei der Deutsche Automobil Treuhand GmbH (DAT), Hellmuth-Hirth-Straße 1, 73760 Ostfildern-Scharnhausen, und unter <https://www.dat.de/co2/> unentgeltlich erhältlich ist.

Weitere Informationen zum Fahrzeug und Finanzierung finden Sie auf unserer Homepage

