

Audi A6 Avant quattro 2.0 TDI AHK ACC RFK NAVI LED



Unser Angebotspreis:

27.780,-€

23.345,- € netto

19 % MwSt ausweisbar

Fahrzeugnummer 026615

Schnellinformationen

Fahrzeugart	Gebrauchtfahrzeug	Klasse	A6
Kategorie	Kombi	Hubraum	1968 cm ³
Erstzulassung	12/2022	Außenfarbe	Blau
Laufleistung	137890 km	Innenfarbe	Schwarz
Leistung	150 kW (204 PS)	Innenausstattung	Stoff
Kraftstoffart	Diesel		
Getriebe	Automatik		

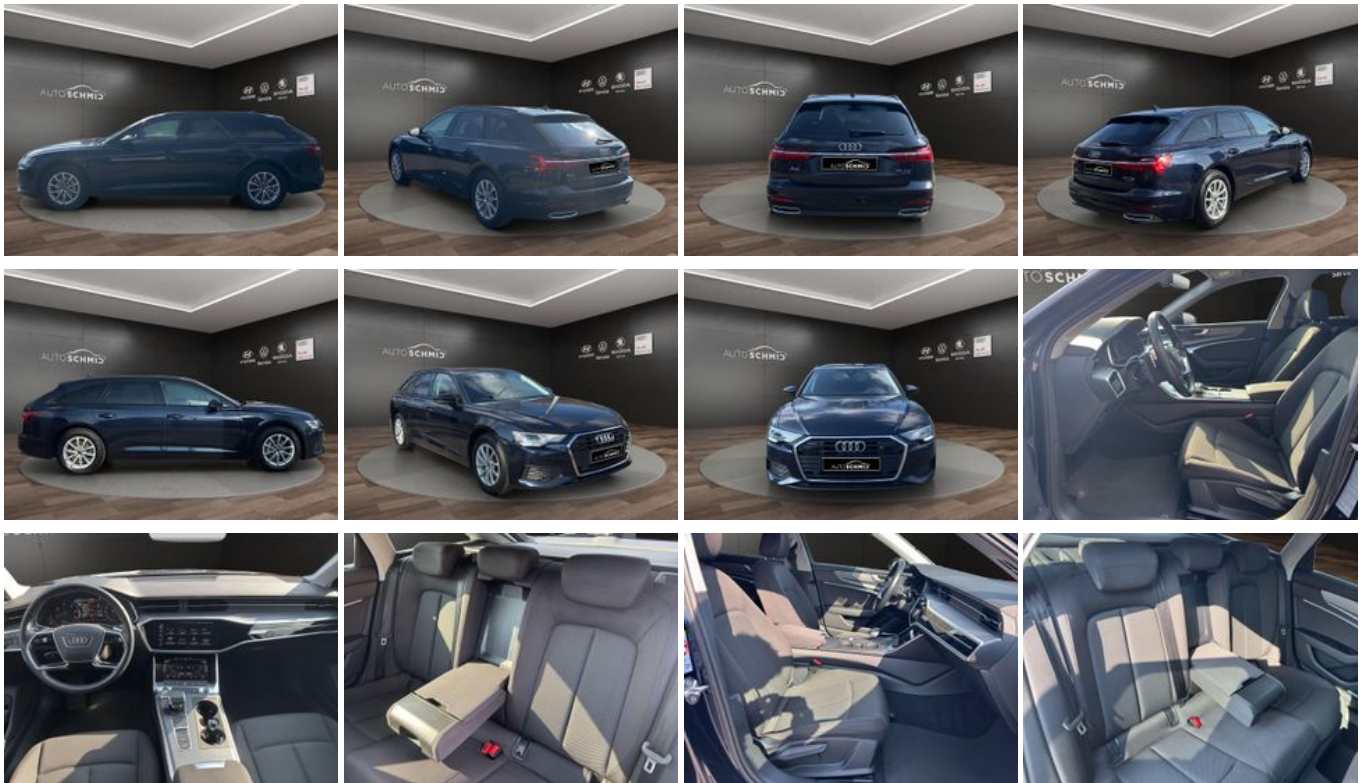
Verkaufsteam Geislingen
 Wir freuen uns auf Ihre Kontaktaufnahme
 +49 7331 / 96 77-0
 anfrage@autoschmid.com

Umwelt und Normen

Energieverbrauch (kombiniert) in l/100 km:	6,3
CO ₂ -Emissionen (kombiniert) in g/km:	166,0
CO ₂ -Klasse:	F

Fahrzeugausstattung

4-Zonen-Klimaautomatik	ABS
Abgedunkelte Scheiben	Ambiente-Beleuchtung
Android Auto	Anhängerkupplung fest
Apple CarPlay	Armlehne
Beheizbares Lenkrad	Bluetooth
Bordcomputer	CD-Spieler
Dachreling	ESP
Elektr. Heckklappe	Elektr. Seitenspiegel
Elektr. Seitenspiegel anklappbar	Elektr. Wegfahrsperre
Fernlichtassistent	Freisprecheinrichtung
Garantie	HU neu
Induktionsladen für Smartphones	Innenspiegel autom. abblendend
Isofix	Lederlenkrad
Leichtmetallfelgen	Metallic
Multifunktionslenkrad	Musikstreaming integriert
Navigationssystem	Nichtraucher-Fahrzeug
Notrufsystem	Partikelfilter
Regensensor	Reifendruckkontrolle
Schaltwippen	Scheckheftgepflegt
Schlüssellose Zentralverriegelung (Keyless)	Servolenkung
Sitzheizung	Soundsystem
Sprachsteuerung	Spurhalteassistent
Start/Stop-Automatik	Totwinkel-Assistent
Touchscreen	Traktionskontrolle
Verkehrszeichenerkennung	Zentralverriegelung



* Ehemaliger Neupreis (Unverbindliche Preisempfehlung des Herstellers am Tag der Erstzulassung)

** Die angegebenen Verbrauchs- und Emissionswerte wurden nach den gesetzlich vorgeschriebenen Messverfahren ermittelt. Am 1. Januar 2022 hat der WLTP-Prüfzyklus den NEFZ-Prüfzyklus vollständig ersetzt, sodass für nach diesem Datum neu typgenehmigte Fahrzeuge keine NEFZ-Werte vorliegen. Weitere Informationen zum offiziellen Kraftstoffverbrauch und den offiziellen spezifischen CO₂-Emissionen neuer Personenkraftwagen können dem "Leitfaden über den Kraftstoffverbrauch, die CO₂-Emission und den Stromverbrauch neuer Personenkraftwagen" entnommen werden, der an allen Verkaufsstellen, bei der Deutsche Automobil Treuhand GmbH (DAT), Hellmuth-Hirth-Straße 1, 73760 Ostfildern-Scharnhausen, und unter <https://www.dat.de/co2/> unentgeltlich erhältlich ist.

Weitere Informationen zum Fahrzeug und Finanzierung finden Sie auf unserer Homepage

