

## Volkswagen Beetle Sound 1.2 TSI APP-Connect BI-Xenon WINDS



Unser Angebotspreis:

**16.680,-€**

Differenzbesteuert gemäß §25a UStG

Fahrzeugnummer 824526

### Schnellinformationen

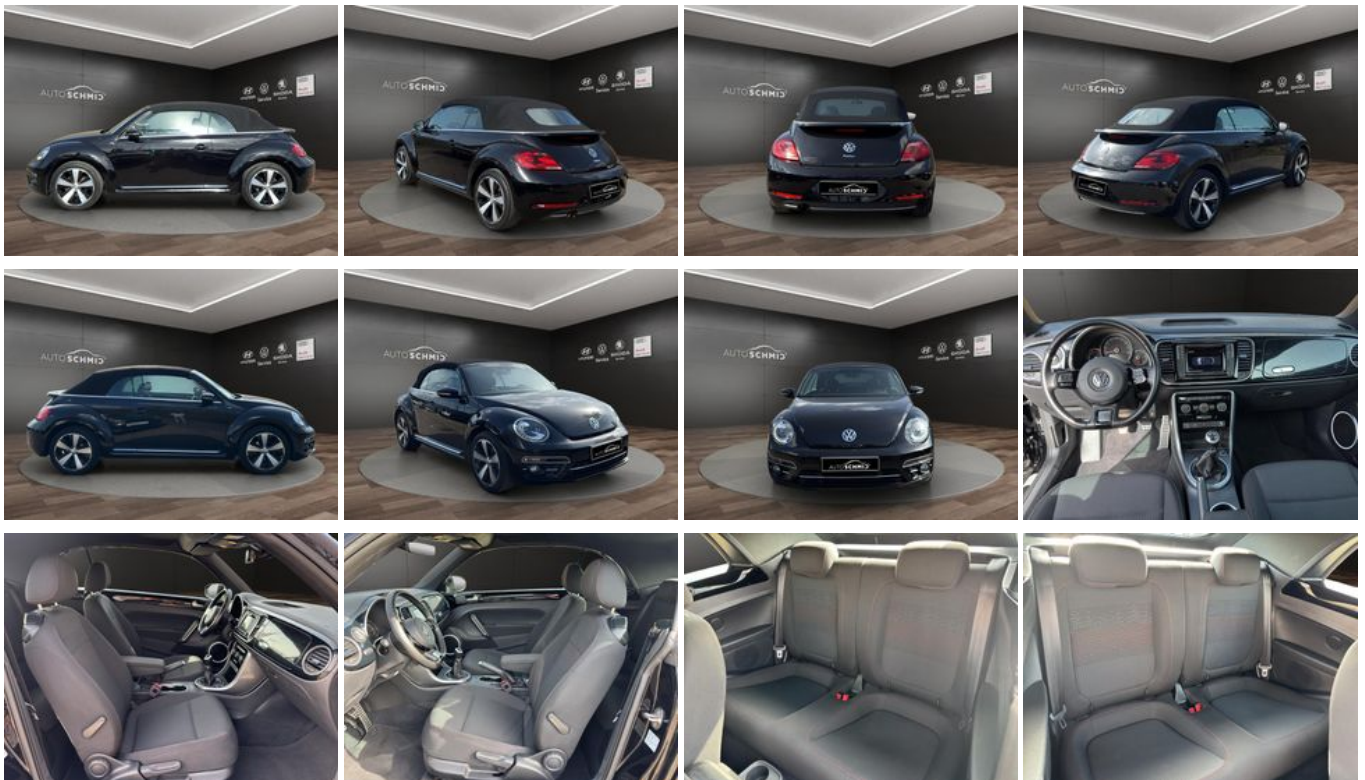
Fahrzeugart	Gebrauchtfahrzeug	Klasse	Beetle
Kategorie	Cabrio/Roadster	Hubraum	1197 cm <sup>3</sup>
Erstzulassung	07/2017	Außenfarbe	Schwarz
Laufleistung	72000 km	Innenfarbe	Grau
Leistung	77 kW (105 PS)	Innenausstattung	Stoff
Kraftstoffart	Benzin		
Getriebe	Schaltgetriebe		

Verkaufsteam Geislingen  
Wir freuen uns auf Ihre  
Kontaktaufnahme  
+49 7331 / 96 77-0  
anfrage@autoschmid.com

### Umwelt und Normen

## Fahrzeugausstattung

ABS	Ambiente-Beleuchtung
Android Auto	Apple CarPlay
Armlehne	Berganfahrassistent
Bluetooth	CD-Spieler
ESP	Elektr. Fensterheber
Elektr. Seitenspiegel	Elektr. Wegfahrsperr
Freisprecheinrichtung	HU neu
Innenspiegel autom. abblendend	Isofix
Klimaautomatik	Lederlenkrad
Leichtmetallfelgen	Lichtsensor
Lordosenstütze	Multifunktionslenkrad
Müdigkeitswarner	Navigationsystem
Nebelscheinwerfer	Regensensor
Reifendruckkontrolle	Servolenkung
Sitzheizung	Start/Stop-Automatik
Traktionskontrolle	USB
Winterpaket	Zentralverriegelung



\* Ehemaliger Neupreis (Unverbindliche Preisempfehlung des Herstellers am Tag der Erstzulassung)

\*\* Die angegebenen Verbrauchs- und Emissionswerte wurden nach den gesetzlich vorgeschriebenen Messverfahren ermittelt. Am 1. Januar 2022 hat der WLTP-Prüfzyklus den NEFZ-Prüfzyklus vollständig ersetzt, sodass für nach diesem Datum neu typgenehmigte Fahrzeuge keine NEFZ-Werte vorliegen. Weitere Informationen zum offiziellen Kraftstoffverbrauch und den offiziellen spezifischen CO<sub>2</sub>-Emissionen neuer Personenkraftwagen können dem "Leitfaden über den Kraftstoffverbrauch, die CO<sub>2</sub>-Emission und den Stromverbrauch neuer Personenkraftwagen" entnommen werden, der an allen Verkaufsstellen, bei der Deutsche Automobil Treuhand GmbH (DAT), Hellmuth-Hirth-Straße 1, 73760 Ostfildern-Scharnhausen, und unter <https://www.dat.de/co2/> unentgeltlich erhältlich ist.

**Weitere Informationen zum Fahrzeug und Finanzierung finden Sie auf unserer Homepage**

