

Volkswagen Tiguan Comfortline 2.0 TDI DSG SCHIEBEDACH AHK



Unser Angebotspreis:

23.488,-€

19.738,- € netto

19 % MwSt ausweisbar

Fahrzeugnummer 341035

Schnellinformationen

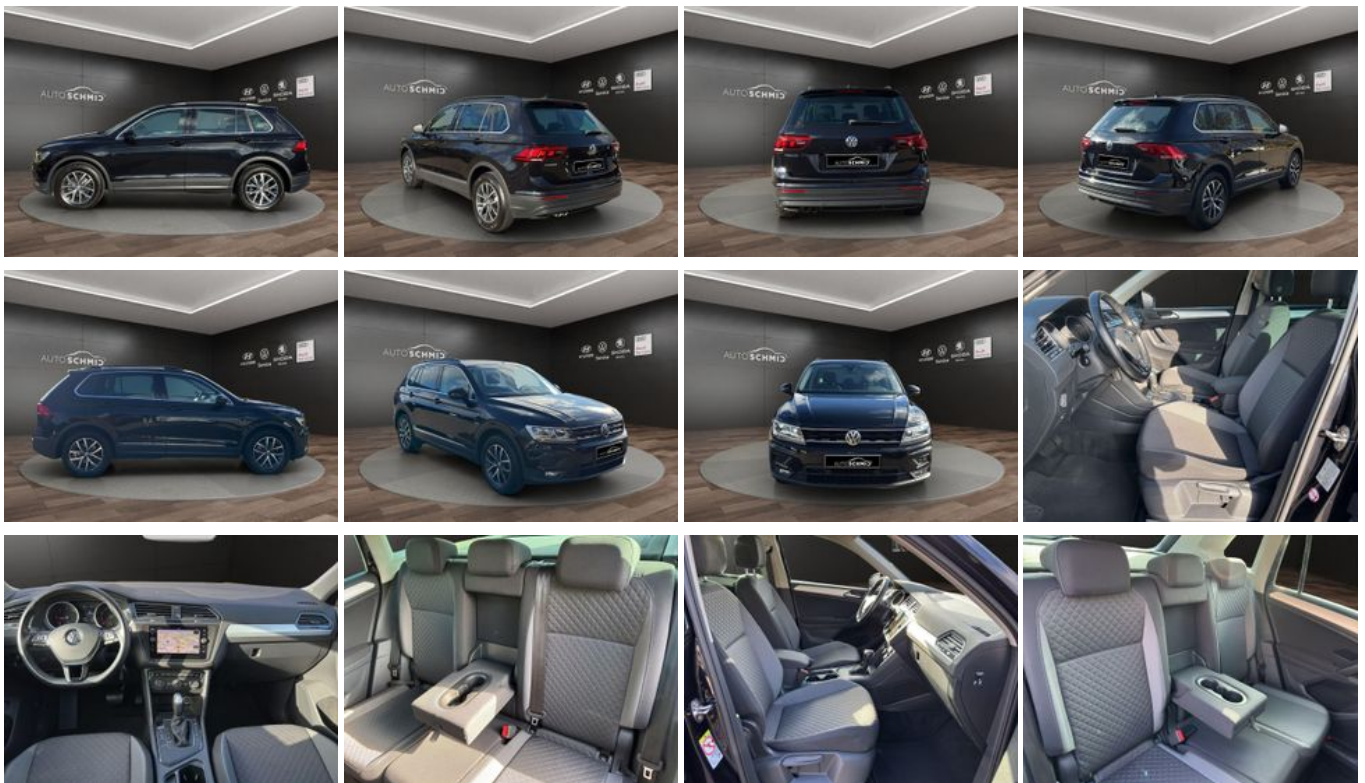
Fahrzeugart	Gebrauchtfahrzeug	Klasse	Tiguan
Kategorie	SUV/Geländewagen/Pickup	Hubraum	1968 cm ³
Erstzulassung	02/2020	Außenfarbe	Schwarz
Laufleistung	117900 km	Innenfarbe	Schwarz
Leistung	110 kW (150 PS)	Innenausstattung	Stoff
Kraftstoffart	Diesel		
Getriebe	Automatik		

Verkaufsteam Geislingen
Wir freuen uns auf Ihre Kontaktaufnahme
+49 7331 / 96 77-0
anfrage@autoschmid.com

Umwelt und Normen

Fahrzeugausstattung

3-Zonen-Klimaautomatik	ABS
Abgedunkelte Scheiben	Abstandswarner
Abstandswarner	Anhängerkupplung schwenkbar
Armlehne	Bluetooth
Bordcomputer	CD-Spieler
Dachreling	ESP
Elektr. Fensterheber	Elektr. Heckklappe
Elektr. Seitenspiegel	Elektr. Wegfahrsperre
Fernlichtassistent	Freisprecheinrichtung
Geschwindigkeitsbegrenzer	HU neu
Induktionsladen für Smartphones	Innenspiegel autom. abblendend
Isofix	Lederlenkrad
Leichtmetallfelgen	Lichtsensor
Lordosenstütze	Metallic
Multifunktionslenkrad	Müdigkeitswarner
Navigationssystem	Nebelscheinwerfer
Nichtraucher-Fahrzeug	Notbremsassistent
Panorama-Dach	Partikelfilter
Raucherpaket	Regensensor
Reifendruckkontrolle	Schaltwippen
Scheinwerferreinigung	Servolenkung
Sitzheizung	Sprachsteuerung
Spurhalteassistent	Standheizung
Start/Stopp-Automatik	Touchscreen
Traktionskontrolle	USB
Umklappbarer Beifahrersitz	Verkehrszeichenerkennung
Zentralverriegelung	



* Ehemaliger Neupreis (Unverbindliche Preisempfehlung des Herstellers am Tag der Erstzulassung)

** Die angegebenen Verbrauchs- und Emissionswerte wurden nach den gesetzlich vorgeschriebenen Messverfahren ermittelt. Am 1. Januar 2022 hat der WLTP-Prüfzyklus den NEFZ-Prüfzyklus vollständig ersetzt, sodass für nach diesem Datum neu typgenehmigte Fahrzeuge keine NEFZ-Werte vorliegen. Weitere Informationen zum offiziellen Kraftstoffverbrauch und den offiziellen spezifischen CO₂-Emissionen neuer Personenkraftwagen können dem "Leitfaden über den Kraftstoffverbrauch, die CO₂-Emission und den Stromverbrauch neuer Personenkraftwagen" entnommen werden, der an allen Verkaufsstellen, bei der Deutsche Automobil Treuhand GmbH (DAT), Hellmuth-Hirth-Straße 1, 73760 Ostfildern-Scharnhausen, und unter <https://www.dat.de/co2/> unentgeltlich erhältlich ist.

Weitere Informationen zum Fahrzeug und Finanzierung finden Sie auf unserer Homepage

